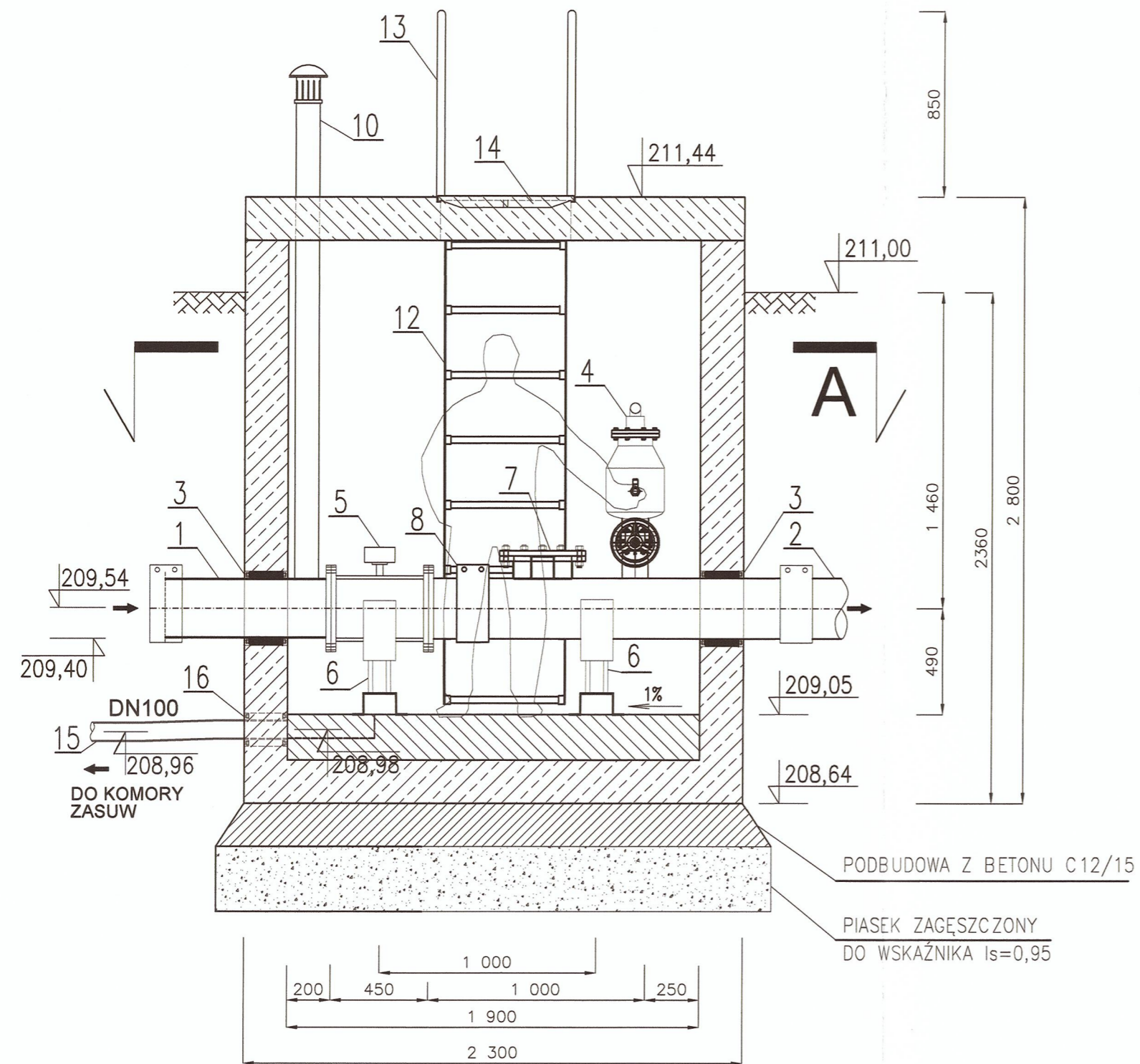


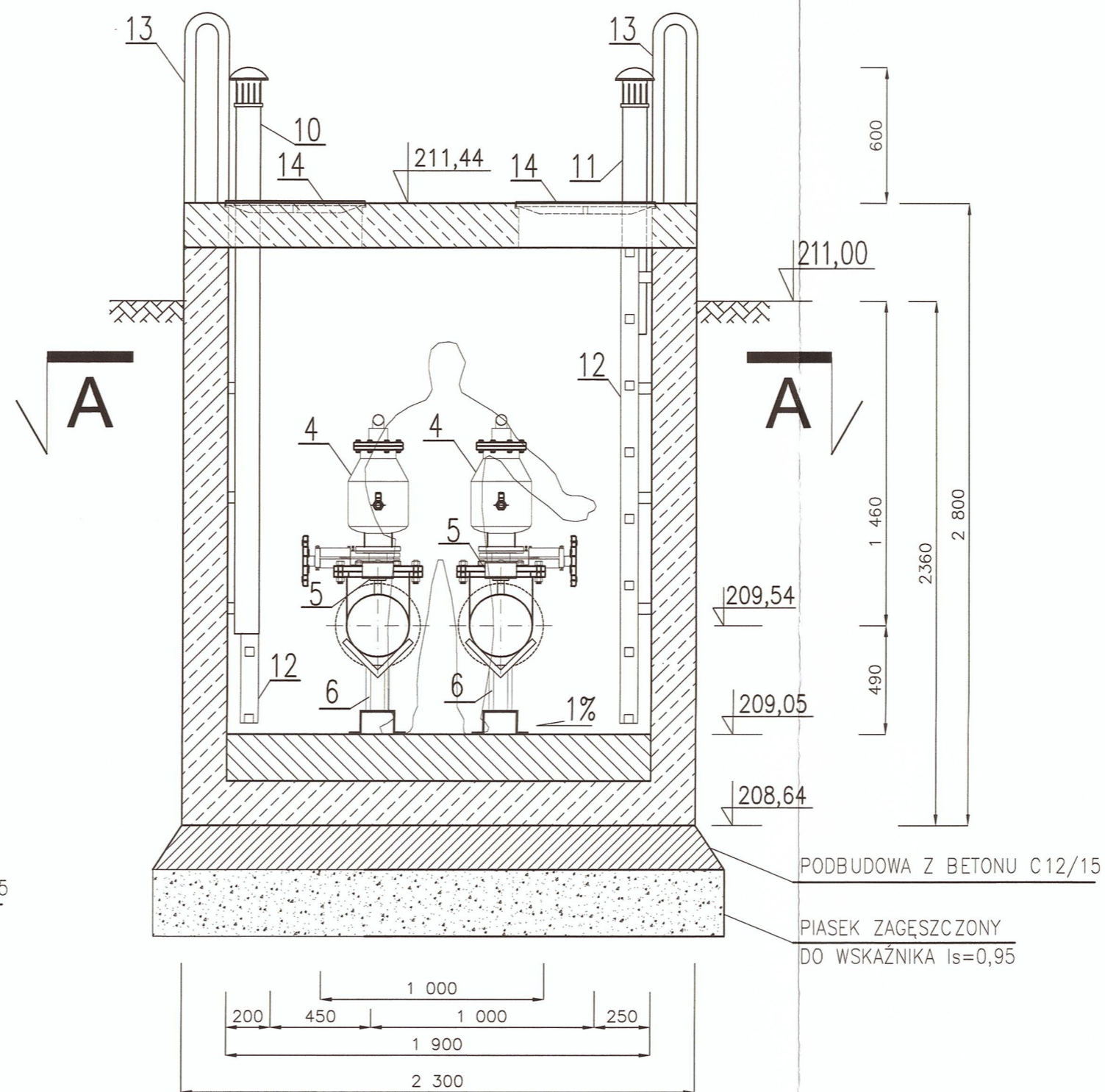
TABELA ZESTAWIENIA ELEMENTÓW

16	ŁAŃCUCH USZCZELNIAJĄCY ŁU-3, TULEJA Ø168,3x3X200 STAL 1.4301	1	
15	ODWODNIENIE KOMORY, RURA DN100 1.4301 L = 1,40m	1	
14	WŁAZ ŻELIWNY Ø600mm B125 BEZ OTWORÓW WENTYLACYJNYCH	2	
13	POCHWYT ZEWNĘTRZNY DRABINKI	STAL NIERDZEWNA 1.4301, PROFIL Ø63mm, MOCOWAĆ KOTWAMI DO PŁYTY NAKRYWCZEJ	2
12	DRABINKA ZE STALI NIERDZEWNEJ 1.4301 (H=1800mm)	MOCOWAĆ PRZY UŻYCIU KOTEW DO BETONU	2
11	KOMINEK WENTYLACYJNY STAL 1.4301 156X3,0mm Lc=1200mm		1
10	KOMINEK WENTYLACYJNY STAL 1.4301 Ø156X3,0mm Lc=2550mm	MOCOWAĆ DO ŚCIANY KOMORY OBEJMAMI ZE STALI 1.4301 W ROZSTAWIE CO 500mm	1
9	ZAWÓR ZWROTNY WASTOP DN 75 (NR KAT. ws75pvc-45)	MONTOWAĆ W BĄGIENKU 40x50x20 cm	1
8	ŁĄCZNIK STRAUB FLEX2 DN250mm,	OBUDOWA, ŚRUBY I NAKRĘTKI ZE STALI NIERDZEWNEJ 1.4301,	6
7	REWIZJA: ODEJŚCIE PIONOWE DN200 (204x2mm), KOŁNIERZ, KOŁNIERZ ŚLEPY DN200	SZCZEGÓŁ ZAMKNIĘCIA REWIZJI WG RYSUNKU SZCZEGÓŁOWEGO	2
6	PODPORA MOCOWANIA RUCOCIAGÓW TYP AR-LP (INTEGRA GLIWICE)	WYKONANIE ZE STALI NIERDZEWNEJ 1.4307, DN250mm	4
5	PRZEPLYWOMIERZ MAG-FLO MAG5100W DN250	STOPIEŃ OCHRONNY IP68	2
	ZAWÓR ODPOWIETRZAJĄCO-NAPOWIETRZAJĄCY DN100	HAWLE NR KAT. 9864 WYKONANIE W STALI NIERDZEWNEJ	2
	ZASUWA NOŻOWA SISTAG DN100 Z NAPEDEM RĘCZNYM		2
4	ODEJŚCIE PIONOWE DN100 DO WSPAWANIA (114,3x2mm)	WYWIJKA DN80 (88,9x2mm), KOŁNIERZ LUŻNY DN80 - STAL 1.4301	2
3	ŁAŃCUCH USZCZELNIAJĄCY ŁU-5 (72 ogniwa), TULEJA Ø355,6x3x150 STAL 1.4301		4
2	RURA DN250 (280x25,4mm) PE SDR11		-
1	RURA DN250 (273x3mm) STAL 1.4301 L=2350 mm		-
L.p.	ELEMENT	UWAGI	SZT.

PRZEKRÓJ B - B



PRZEKRÓJ C - C



UWAGI:

- PRZEPLYWOMIERZ ZAMONTOWAĆ ZGODNIE Z WYTYCZNYMI PRODUCENTA.
- ZASILANIE PRZEPLYWOMIERZA WYKONAĆ WG PROJEKTU BRANŻY ELEKTRYCZNEJ.
- PRZED STUDNIĄ POMIAROWĄ ZAPEWNIĆ SPADEK RUROCIĄGU MINIMUM 3%

URZĄD MIASTA KRAKOWA
WYDZIAŁ ARCHITEKTURY
I URBANISTYKI
31-545 Kraków, ul. Mogińska 41

MIĘSKIE PRZEDSIĘBIORSTWO
WODOCIĄGÓW I KANAŁIZACJI
SPÓŁKA AKCYJNA
30-106 Kraków, ul. Senatorska 1
tel. 12 42 42 300
BIURO ROZWOJU SYSTEMÓW SIECIOWYCH
Regon 350720714, NIP 675000065
BDO 000007387 (19)

TEMAT	BUDOWA MIĘSKIEJ SIECI KANAŁIZACJI SANITARNEJ W UL. PODLUŻNEJ I UL. ZAKŁIKI Z MYDLNIK ORAZ POMPOWNI SIECIÓW SANITARNYCH ZE ZJAZDEM. INSTALACJA ENERGETYCZNA I RUROCIĄGAMI TŁOCZNYMI NA ODCINKU OD UL. PODLUŻNEJ DO UL. ZAKŁIKI Z MYDLNIK W KRAKOWIE. na dz. 263/1 obr. 49 oraz 259/5, 259/6, 260/6, 260/7, 271/5, 328/2, 332, 344 obr. 48 i ewid. Krowodrza w Krakowie	
TYTUŁ RYSUNKU	KOMORA POMIAROWA POMPOWNI	STADIUM PB
INWESTOR	Miejskie Przedsiębiorstwo Wodociągów i Kanalizacji s.a. w Krakowie ul. Senatorska 1, Kraków	DATA 03.2019
PROJEKTOWAŁ	mgr inż. Marcin Fijot upr. MAP/0438/PWOS/11	SKALA 1 : 25
SPRAWDZIŁ	mgr inż. Adam Figury upr. MAP/0226/POOS/14	NR RYSUNKU 7

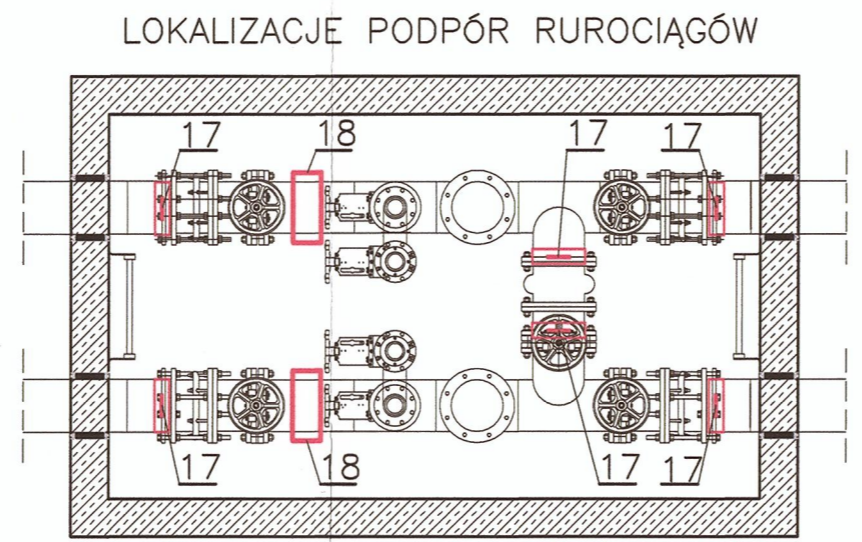
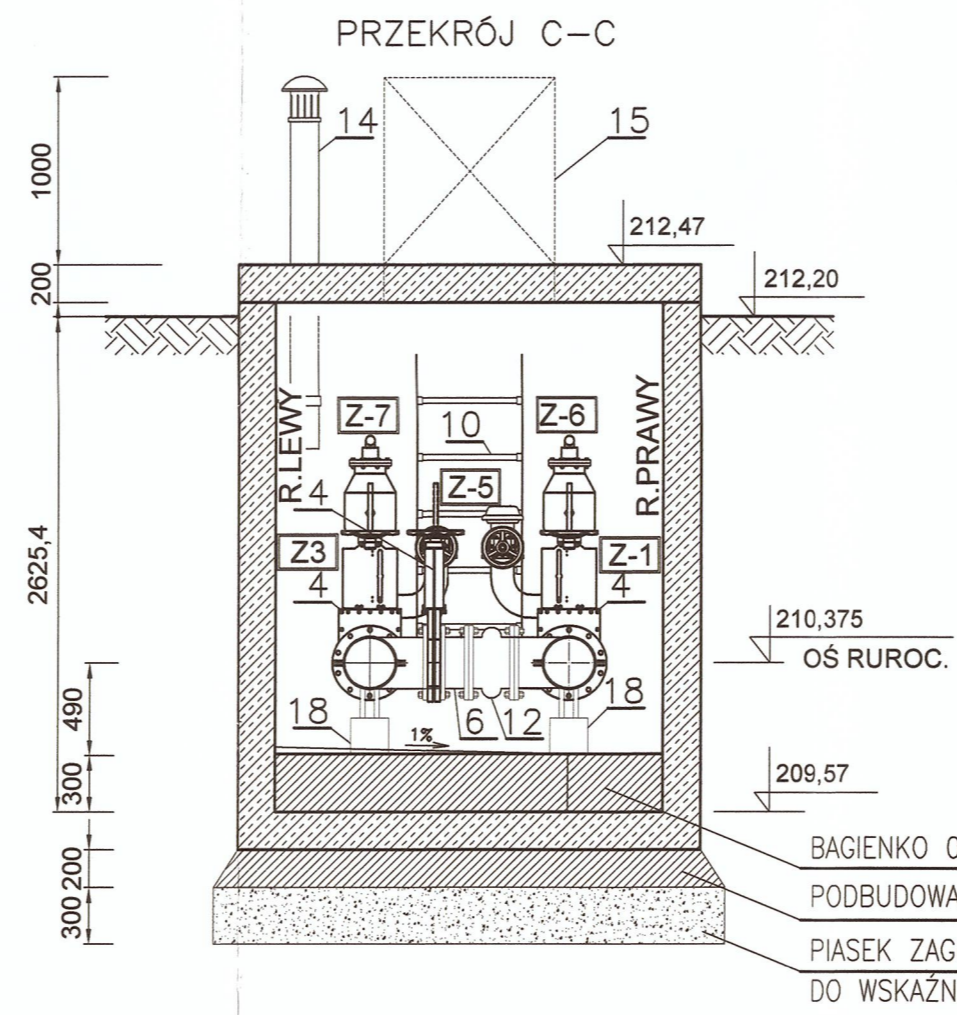
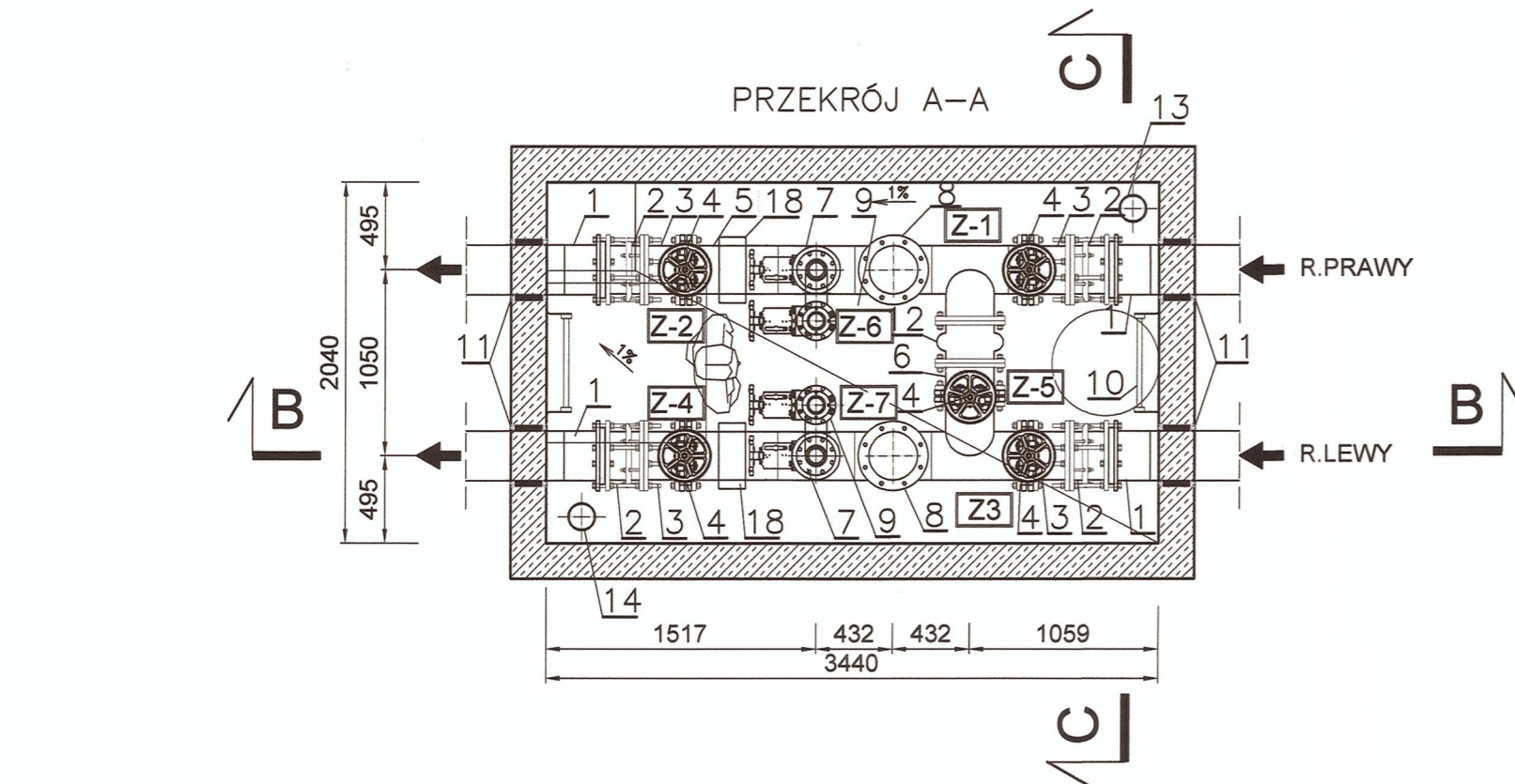
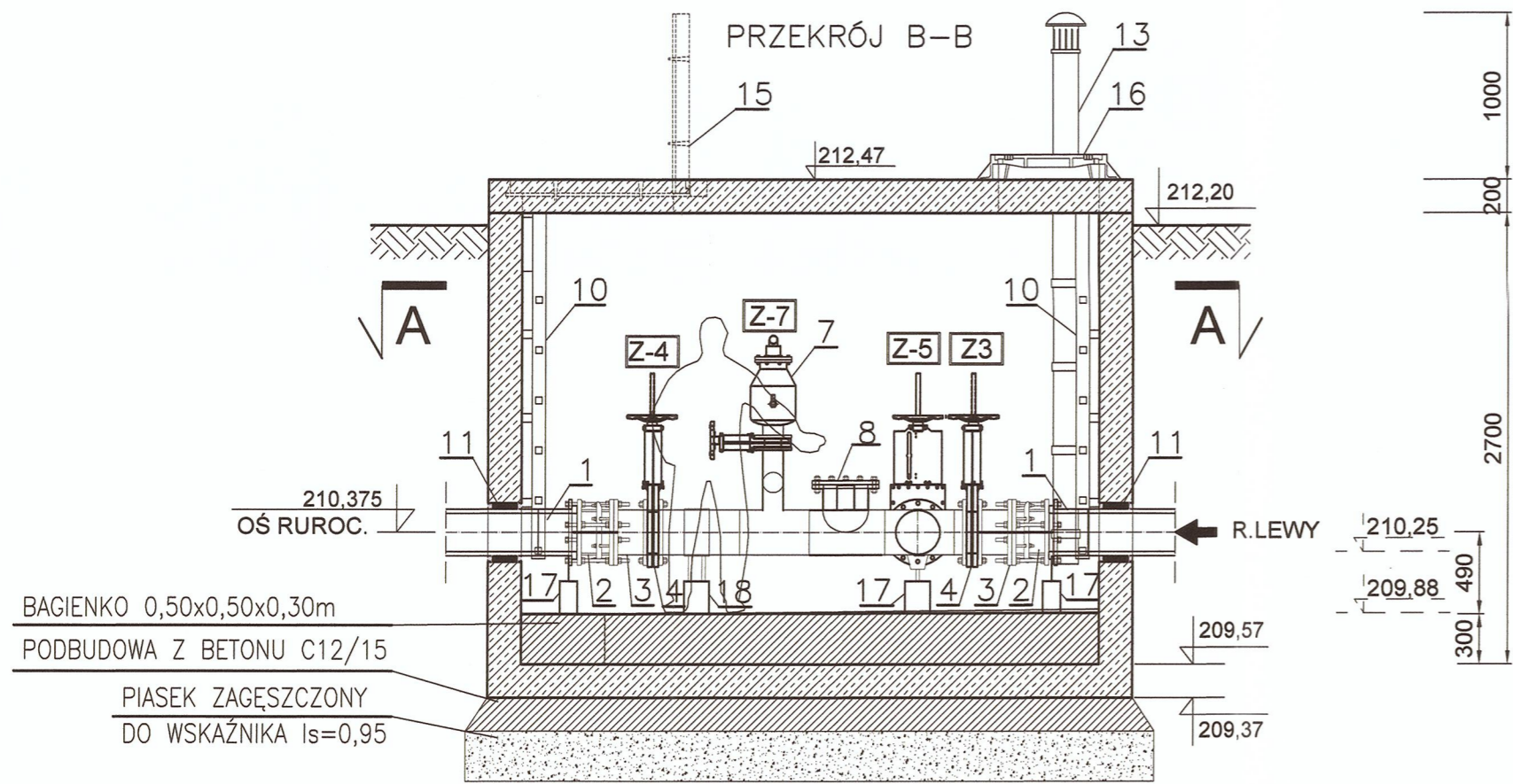


TABELA ZESTAWIENIA ELEMENTÓW

18	PODPÓRA MOCOWANIA RURÓCIĄGÓW TYP AR-LP (INTEGRA GLIWICE)	WYKONANIE ZE STALI NIERDZEWNEJ 1.4307, DN250mm	4
17	PODPÓRA MOCOWANIA RURÓCIĄGÓW TYP AR-K (INTEGRA GLIWICE)	WYKONANIE ZE STALI NIERDZEWNEJ 1.4307, DN250mm	6
16	WŁAZ ŻELIWNY Ø600mm B125 BEZ OTWORÓW WENTYLACYJNYCH		1
15	WŁAZ TYPU ERMATIC RANGE B125 900x900mm		1
14	KOMINEK WENTYLACYJNY STALI 1.4301 Ø156x3,0mm Lc=1700mm	MOCOWAĆ DO ŚCIANY KOMORY PRZY UŻYCIU OBEJM ZE STALI 1.4301 W ROZSTAWIE CO 500mm	4
13	KOMINEK WENTYLACYJNY STALI 1.4301 Ø156x3,0mm Lc=3700mm	MOCOWAĆ DO ŚCIANY KOMORY PRZY UŻYCIU OBEJM ZE STALI 1.4301 W ROZSTAWIE CO 500mm	2
12	KOMPENSATOR DN250, PN10		2
11	ŁAŃCUCH USZCZELNIAJĄCY ŁU-5 (18 ogniw)	ZAMONTOWAĆ BEZPOŚREDNIO W ŚCIANIE KOMORY W OTWORZE Ø350mm BEZ TULEI	4
10	DRABINKA ZE STALI NIERDZEWNEJ 1.4301 (H=2400mm)	MOCOWAĆ PRZY UŻYCIU KOTEW DO BETONU	2
9	WTYK ZŁĄCZA DZIWIŃOWEGO FERRARI Z KOŁNIERZEM DN150mm PN10		2
8	TRÓJNIK REWIZYJNY	W TYM: KOŁNIERZ, DEKIEL Ø273x3,0	2
7	ZAWÓR NAPOWIETRZAJĄCO-ODPOWIETRZAJĄCY DN100		1
6	PROSTKA DWUKOŁNIERZOWA Ø273x3,0mm, L=150mm,		1
5	RURÓCIĄG Ø273x3,0mm, Lc=1000mm, STAL 1.4301	W TYM: KOŁNIERZ DN250, PN10 - szt. 3, TRÓJNIK Ø273x3,0 - szt. 1	2
4	ZASUWA NOŻOWA SISTAG DN250mm Z NAPEDEM RĘCZNYM		5
3	PROSTKA DWUKOŁNIERZOWA Ø273x3,0mm, L=200mm,	STAL NIERDZEWNA 1.4301	5
2	ŁĄCZNIK MONTAŻOWY DN250mm, Lc=216mm	np. HAWLE, AVK, ŚRUBY I NAKRETKI ZE STALI NIERDZEWNEJ 1.4301,	4
1	TULEJA KOŁNIERZOWA PE100 Ø280x25,4mm SDR 11 WRAZ Z PIERSIENIEM	ŚRUBY I NAKRETKI ZE STALI NIERDZEWNEJ 1.4301	4
L.p.	ELEMENT	UWAGI	SZT.

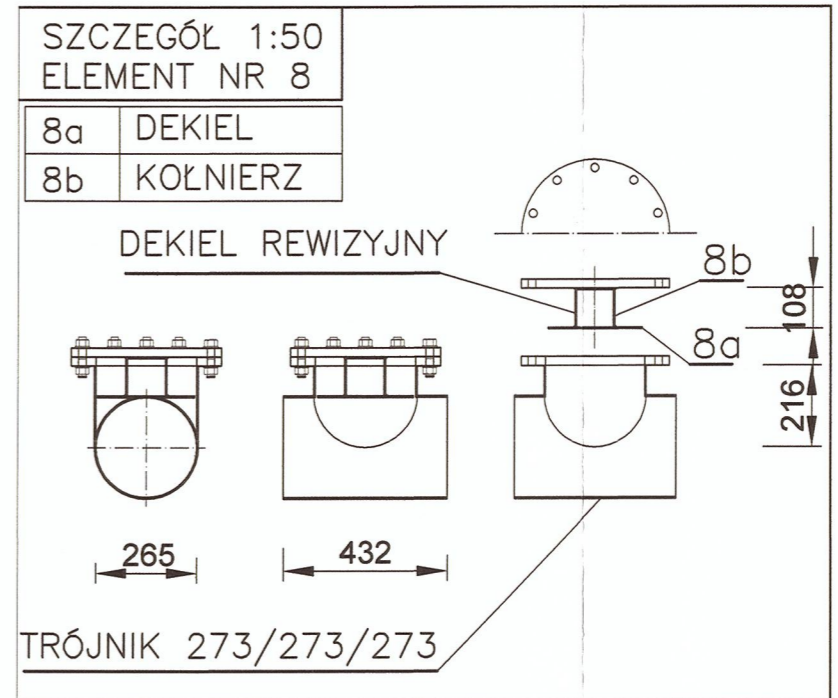
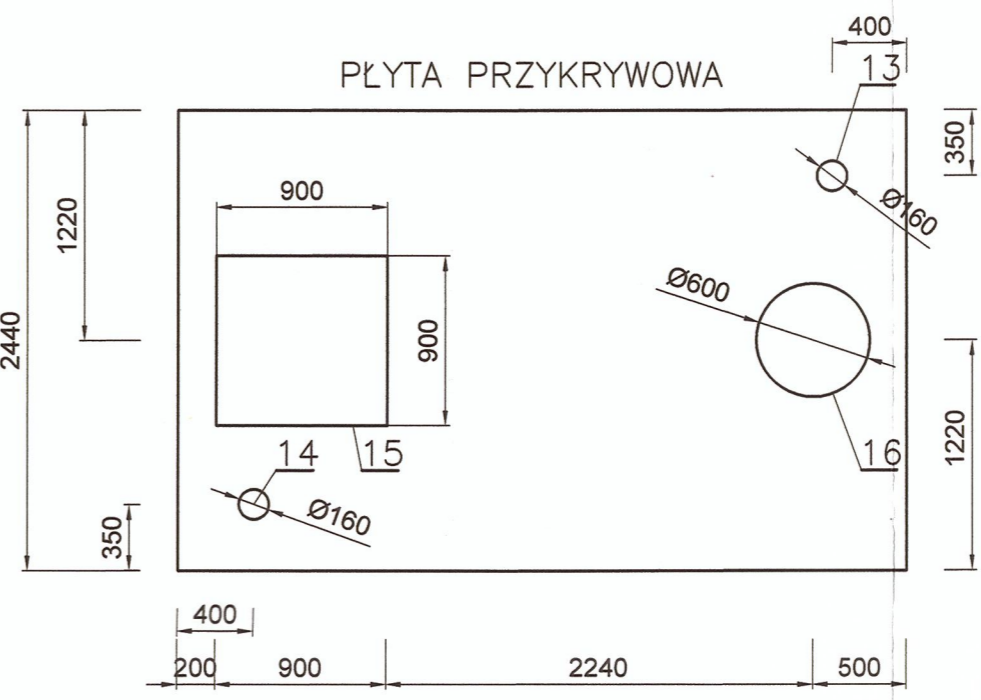


TABELA ZASUW

Z-7	ZASUWA NOŻOWA SISTAG DN150mm Z NAPEDEM RĘCZNYM	NZ
Z-6	ZASUWA NOŻOWA SISTAG DN150mm Z NAPEDEM RĘCZNYM	NZ
Z-5	ZASUWA NOŻOWA SISTAG DN250mm Z NAPEDEM RĘCZNYM	NZ
Z-4	ZASUWA NOŻOWA SISTAG DN250mm Z NAPEDEM RĘCZNYM	NO
Z-3	ZASUWA NOŻOWA SISTAG DN250mm Z NAPEDEM RĘCZNYM	NO
Z-2	ZASUWA NOŻOWA SISTAG DN250mm Z NAPEDEM RĘCZNYM	NO
Z-1	ZASUWA NOŻOWA SISTAG DN250mm Z NAPEDEM RĘCZNYM	NO
SYMBOL	ELEMENT	STAN
		NO - NORMALNIE OTWARTA NZ - NORMALNIE ZAMKNIĘTA



URZĄD MIASTA KRAKOWA
WYDZIAŁ ARCHITECTURY
I URBANISTYKI
31-545 Kraków, ul. Mogińska 41

MIĘSKIE PRZEDSIĘBIORSTWO
WODOCIĄGÓW I KANALIZACJI
SPÓŁKA AKCYJNA
30-106 Kraków, ul. Senatorska 1
tel. 12 42 42 300
BIURO ROZWOJU SYSTEMÓW SIECIOWYCH
Regon 350720714, NIP 675000065
BDO 000007387 (19)

TEMAT	BUDOWA MIĘSKIEJ SIECI KANALIZACJI SANITARNEJ W UL. PODŁUŻNEJ I UL. ZAKLIKI Z MYDLNIK ORAZ POMPOWNI ŚCIEKÓW SANITARNYCH ZE ZJAZDEM, INSTALACJA ENERGETYCZNA I RURÓCIĄGAMI TŁOCZNYMI NA ODCINKU OD UL. PODŁUŻNEJ DO UL. ZAKLIKI Z MYDLNIK W KRAKOWIE. na dz. 263/1 obr. 49 oraz 259/5, 259/6, 260/6, 260/7, 271/5, 328/2, 332, 344 obr. 48 j.ewid. Krowodrza w Krakowie	
TYTUŁ RYSUNKU	KOMORA ODPOWIETRZAJĄCA "KO-N"	STADIUM PB
INWESTOR	Miejskie Przedsiębiorstwo Wodociągów i Kanalizacji s.a. w Krakowie ul. Senatorska 1, Kraków	DATA 03.2019
PROJEKTOWAŁ	mgr inż. Marcin Fijot upr. MAP/0438/PWOS/11	PODPIS
SPRAWDZIŁ	mgr inż. Adam Figurny upr. MAP/0228/POOS/14	PODPIS
		SKALA 1 : 50
		NR RYSUNKU 9