



WODOCIĄGI
Miasta Krakowa



*JESTEŚMY Z WAMI.
Każdego dnia.*

W KRAKOWIE
DOBRA WODA
prosto z kranu



prostozkranu.krakow.pl

JESTEŚMY Z WAMI. Każdego dnia.

Wodociągi Miasta Krakowa to nowoczesna firma znajdująca się w czołówce największych przedsiębiorstw wodociągowych w Polsce. Stabilna finansowo, wykorzystująca najlepsze technologie, realizująca wielomilionowe inwestycje w ramach długoletnich strategii jest dzisiaj synonimem jakości i bezpieczeństwa świadczonych usług.

Poszanowanie dla zasobów środowiska naturalnego i odpowiedzialne z nich korzystanie to wartości, które Wodociągi Miasta Krakowa przekazują kolejnym pokoleniom. Wielokierunkowe działania edukacyjne obejmują różne grupy wiekowe. Programy „Akademia Kropelki”, „Wędrówki Kropelki”, „To się w ścieku nie mieści!”, „Wyprawa Batyskafem. Misja Skratek.” oraz „Na tropie kranowianki” kształtują świadomość ekologiczną dzieci i młodzieży.

Poprzez kampanię „W Krakowie dobra woda prosto z kranu” Spółka informuje o wysokiej jakości produktu i bezpieczeństwie mieszkańców aglomeracji krakowskiej w zakresie zaopatrzenia w wodę.

Kampania „To się w ścieku nie mieści!” ma na celu zwrócenie uwagi na problematykę związaną z użytkowaniem miejskiej sieci kanalizacyjnej i oczyszczaniem ścieków.

Wodociągi Miasta Krakowa każdego roku są laureatem prestiżowych konkursów i plebiscytów, a od kilkunastu lat Spółka nagradzana jest tytułem Przedsiębiorstwo Fair Play.



INFRASTRUKTURA



2 351 km
sieci wodociągowej



2 010 km
sieci kanalizacyjnej



4
zakłady uzdatniania wody



2
zakłady oczyszczania ścieków



47
zbiorników wodociągowych



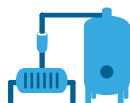
5
oczyszczalni lokalnych



3
przepompownie wodociągowe



82
przepompowni ścieków



27
hydroforni



2
stacje zlewne



66 684
wodomierzy



1
Stacja Termicznej Utylizacji
Osadów

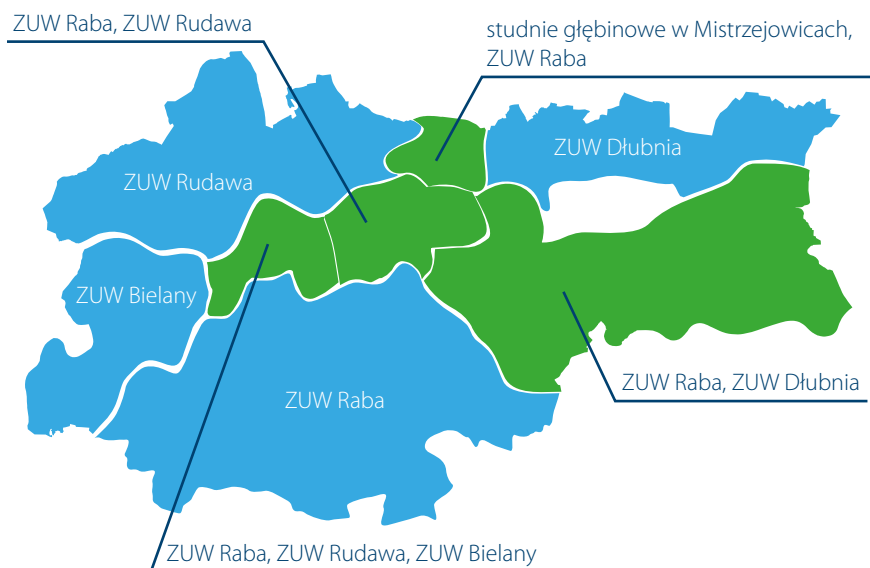


INFRASTRUKTURA
WODOCIĄGOWA



Sieć wodociągowa miasta Krakowa w znacznej części zbudowana jest w układzie pierścieniowym (główne przewody wodociągowe tworzą obwody zamknięte). Efektem takiego rozwiązania jest wysoka niezawodność systemu w zakresie dostawy wody.

MAPA STREF ZASILANIA W WODĘ



*ZUZ – Zakład Uzdatniania Wody

DŁUGOŚĆ SIECI WODOCIĄGOWEJ



Zakład Uzdatniania Wody BIELANY

Zakład Uzdatniania Wody RUDAWA

data rozpoczęcia działalności:
1901 r.



data rozpoczęcia działalności:
1955 r.

źródła ujmowanej wody:
rzeka Sanka



źródła ujmowanej wody:
rzeka Rudawa

wydajność maksymalna:
50 000 m³/dobę



wydajność maksymalna:
55 000 m³/dobę

bieżąca produkcja:
12 000 - 15 000 m³/dobę



bieżąca produkcja:
22 000 - 28 000 m³/dobę

technologia dezynfekcji:
podchloryn sodu
wytwarzany przez elektrolizery z soli kuchennej



technologia dezynfekcji:
dwutlenek chloru

Zakład Uzdatniania Wody DŁUBNIA

Zakład Uzdatniania Wody RABA

data rozpoczęcia działalności:
1960 r.



data rozpoczęcia działalności:
1974 r.

źródła ujmowanej wody:
rzeka Dłubnia, studnie głębinowe



źródła ujmowanej wody:
Zbiornik Dobczycki

wydajność maksymalna:
32 000 m³/dobę



wydajność maksymalna:
186 000 m³/dobę

bieżąca produkcja:
20 000 m³/dobę

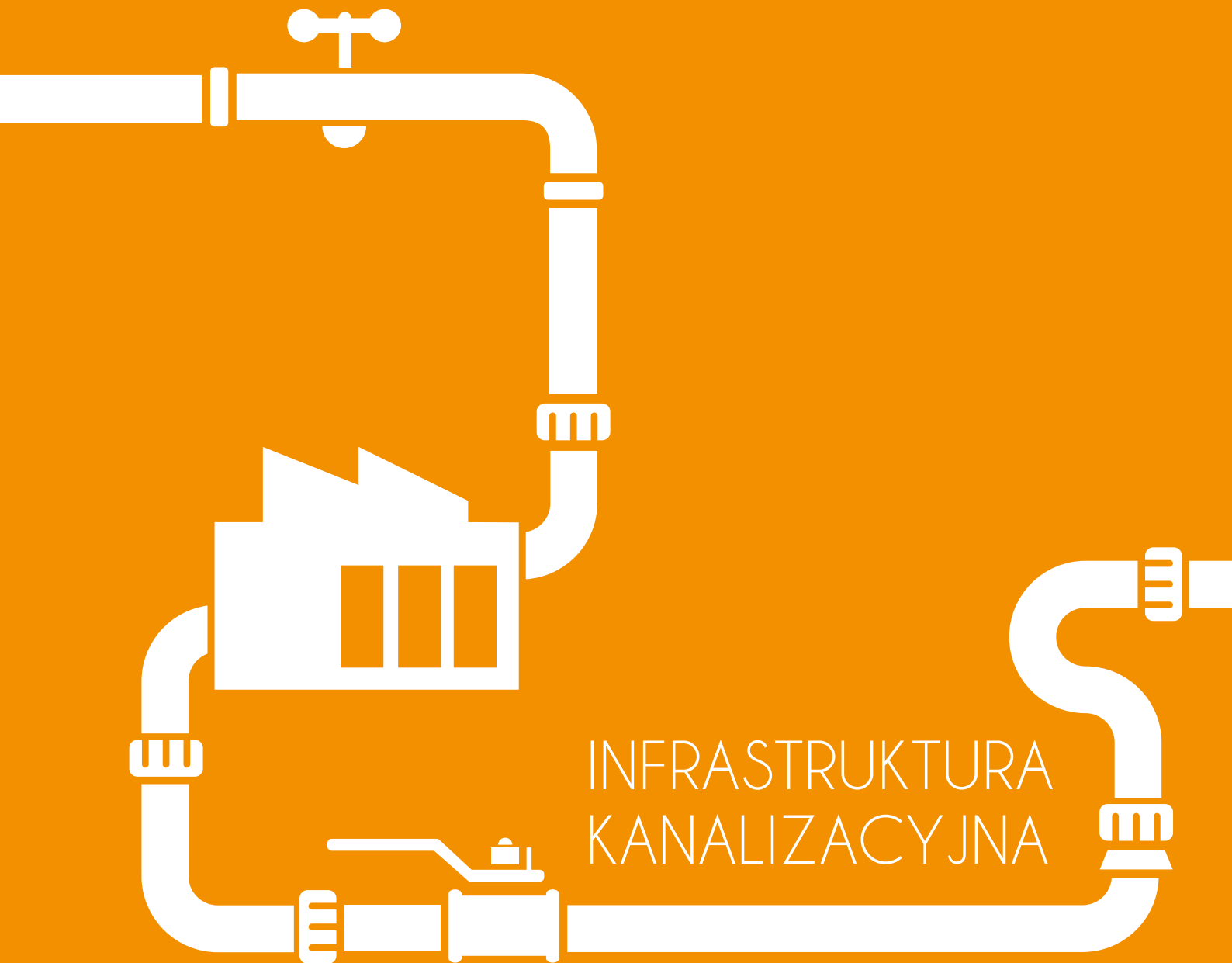


bieżąca produkcja:
110 000 m³/dobę

technologia dezynfekcji:
dwutlenek chloru, podchloryn sodu
wytwarzany przez elektrolizery z soli kuchennej



technologia dezynfekcji:
promienie UV, podchloryn sodu
wytwarzany przez elektrolizery z soli kuchennej



INFRASTRUKTURA
KANALIZACYJNA



Sieć kanalizacyjna miasta Krakowa składa się z 2 systemów posiadających własne oczyszczalnie ścieków. Układ krakowski – z oczyszczalnią ścieków Płaszów i układ nowohucki – z oczyszczalnią ścieków Kujawy. Obydwa systemy pracują grawitacyjnie. W rejonach, w których grawitacyjne odprowadzenie ścieków do systemu centralnego jest ze względów wysokościowych niemożliwe, funkcjonują lokalne sieci kanalizacyjne z lokalnymi oczyszczalniami ścieków. Kanalizacja Krakowa pracuje w systemie ogólnospławnym w centralnych rejonach miasta, a na jego obrzeżach w systemie rozdzielczym.

MAPA OBSZARU ZLEWNI OCZYSZCZALNI



DŁUGOŚĆ SIECI KANALIZACYJNEJ



Zakład Oczyszczania Ścieków PŁASZÓW

Zakład Oczyszczania Ścieków KUJAWY

data rozpoczęcia działalności:
1974 r.



data rozpoczęcia działalności:
1999 r.

oczyszczalnia
mechaniczno-biologiczna



oczyszczalnia
mechaniczno-biologiczna

maksymalna wydajność oczyszczalni
(część biologiczna):
328 000 m³/dobę



maksymalna wydajność oczyszczalni
(część biologiczna):
70 000 m³/dobę

średni przepływ:
160 000 m³/dobę



średni przepływ:
55 000 m³/dobę

odbiornik ścieków oczyszczonych:
rzeka Drwina (dopływ Wisły)



odbiornik ścieków oczyszczonych:
rzeka Wisła



Stacja Termicznej Utylizacji Osadów

Stacja Termicznej Utylizacji Osadów znajduje się na terenie Zakładu Oczyszczania Ścieków Płaszów. Wybudowana została w ramach projektu „Oczyszczalnia Ścieków Płaszów II w Krakowie”, zrealizowanego przy współudziale środków unijnych. Jej powstanie pozwoliło na znaczną redukcję ilości osadów ściekowych, przyczyniając się do ochrony środowiska.



STUO

data rozpoczęcia działalności:

2010 r.



MAX

przepustowość:

maksymalnie 64 tony suchej masy na dobę

CELE:



bezpieczna utylizacja osadów ściekowych



redukcja masy odpadów o ok. 88%



rozwiązanie problemu gospodarki osadami ściekowymi dla całej aglomeracji krakowskiej



PRZEDSIĘBIORSTWO
SPOŁĘCZNIE
ODPOWIEDZIALNE

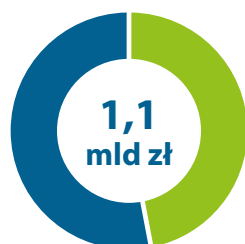


Projekty unijne

Wodociągi Miasta Krakowa sukcesywnie realizują politykę kompleksowego uporządkowania gospodarki wodno-ściekowej na terenie miasta i gminy Kraków. Dofinansowanie pozyskane z Unii Europejskiej umożliwiło realizację wielomilionowych inwestycji, które przyczyniły się bezpośrednio do podniesienia komfortu życia mieszkańców Krakowa i ochrony środowiska naturalnego.

WARTOŚĆ PROJEKTÓW UNIJNYCH
zrealizowanych przez Wodociągi Miasta Krakowa w latach 2002-2018

580 mln zł
WKŁAD WŁASNY



520 mln zł
DOTACJE
UNII EUROPEJSKIEJ

ZREALIZOWANE PROJEKTY:

Oczyszczalnia Ścieków Płaszów II w Krakowie
Gospodarka wodno-ściekowa w Krakowie – Etap I, II, III, IV

W TRAKCIE REALIZACJI:

Gospodarka wodno-ściekowa w Krakowie – Etap V i VI



modernizacja i rozbudowa
oczyszczalni ścieków Płaszów i Kujawy



budowa
Stacji Termicznej Utylizacji Osadów



budowa
zbiorników wodociągowych Górka Narodowa Wschód



rozbudowa
sieci kanalizacyjnej i wodociągowej



rekultywacja
18,5 ha lagun osadowych



rozbudowa systemu
inteligentnego zarządzania siecią





Dla środowiska



STACJA FOTOWOLTAICZNA

pokrywa zapotrzebowanie na energię dla całego zaplecza administracyjnego i socjalnego oczyszczalni



TURBINA NA ODPŁYWIE ŚCIEKÓW OCZYSZCZONYCH

odzyskuje ok. 10% energii zużytej na pompowanie ścieków



KOGENERACJA

wykorzystanie biogazu do produkcji energii elektrycznej i ciepłej w oczyszczalniach ścieków Kujawy i Płaszów



ODZYSK WODY ZE ŚCIEKÓW OCZYSZCZONYCH

cele technologiczne (płukanie urządzeń, dezodoryzacja, chłodzenie), mycie samochodów specjalistycznych, dróg i placów, płukanie kanalizacji



TURBINA NA TRANZYJCIE WODY

odzyskuje ok. 20% energii zużytej na pompowanie wody do procesu uzdatniania

ENERGETYCZNIE PASYWNA OCZYSZCZALNIA ŚCIEKÓW PŁASZÓW



prąd 16 GWh

ilość jaką w ciągu roku zużywa 8 tysięcy gospodarstw domowych



ciepło 92 TJ

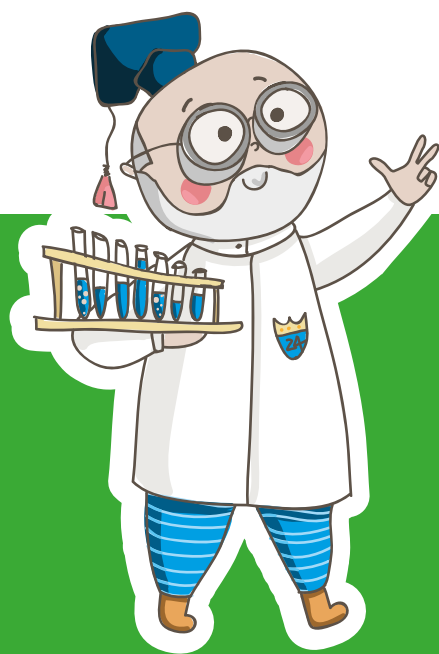
ilość jaką w ciągu roku zużywa ponad 3 tysiące gospodarstw domowych



Edukacja ekologiczna

Wodociągi Miasta Krakowa od lat podejmują działania mające na celu ochronę środowiska naturalnego i propagowanie postaw ekologicznych. Oferta edukacyjna obejmuje 5 programów kierowanych do różnych grup wiekowych. W przystępny sposób przybliży zagadnienia związane z uzdatnianiem wody i oczyszczaniem ścieków. Umożliwia zdobycie wiedzy w zakresie ochrony środowiska, a w szczególności zrównoważonego gospodarowania zasobami wodnymi.

W ramach działań edukacyjnych zostały opracowane wirtualne spacerunki po obiektach technologicznych – 4 zakładach uzdatniania wody i 2 oczyszczalniach ścieków. Z myślą o najmłodszych Wodociągi Miasta Krakowa wydały książeczkę „Wyprawa Batyskafem. Misja w Rurogrodzie”, a także zrealizowały dwa filmy animowane „Bajka o krakowskiej wodzie z kranu” i „Bajka o oczyszczaniu krakowskich ścieków”.



Akademia Kropelki

18 500 absolwentów



Wędrowniki Kropelki

6 500 przedszkolaków



To się w ścieku nie mieści!

1 600 uczniów



Wyprawa Batyskafem. Misja Skratek.

4 600 przedszkolaków



Na tropie kranowianki

250 uczniów



W KRAKOWIE
DOBRA WODA
prosto z kranu



www.wodociagi.krakow.pl

W Krakowie DOBRA WODA prosto z kranu

Celem kampanii informacyjno-edukacyjnej „W Krakowie dobra woda prosto z kranu” jest podniesienie poziomu wiedzy mieszkańców na temat wysokiej jakości wody z kranu oraz zachęcenie do picia powszechnie dostępnej, taniej i bogatej w substancje mineralne kranowianki. Kampania kładzie nacisk na wysokie bezpieczeństwo krakowskiej wody kranowej, gwarantowane przez codzienne kontrole jakości.

W ramach kampanii Wodociągi Miasta Krakowa zamontowały ok. 150 pitników w szkołach, szpitalach i urzędach, a także 3 pitniki zewnętrzne.



Wartości średnie substancji mineralnych [mg/l]:



WYBIERZ KRANOWIANKĘ!

BĄDŹ EKO!

POWIEDZ NIE PLASTIKOM





To się w ścieku nie mieści!

Celem kampanii informacyjno-edukacyjnej „To się w ścieku nie mieści!” jest podniesienie świadomości mieszkańców w zakresie właściwego użytkowania urządzeń sanitarnych, wpływu działalności człowieka na jakość środowiska naturalnego, funkcjonowania miejskiego systemu kanalizacyjnego i technologii stosowanych w oczyszczalniach ścieków.

ręczniki papierowe,
nici dentystyczne,
patyczki, włosy



chusteczki nawilżane,
podpaski, tampony,
pieluszki



niedopałki papierosów,
fusy z kawy i herbaty,
guma do żucia



lekarstwa



resztki jedzenia



farby, oleje, benzyna



gruz, kamienie, piasek



kartki papieru, gazety





Centralne Laboratorium

Centralne Laboratorium Wodociągów Miasta Krakowa posiada certyfikat Nr AB776 Polskiego Centrum Akredytacji.

Wykonywane analizy:



blisko 100 tysięcy badań rocznie



150 oznaczeń parametrów fizycznych, chemicznych i biologicznych w wodzie, wodzie do spożycia, ściekach i osadach



kontrola 80 wskaźników fizykochemicznych i bakteriologicznych w wodzie pitnej (niemal 2 x więcej niż stanowią normy prawne)



100 akredytowanych metod badawczych

CENTRALNE LABORATORIUM - ZAKRES USŁUG:



badania fizykochemiczne wody



badania mikrobiologiczne wody



badania fizykochemiczne ścieków



badania fizykochemiczne i biologiczne osadów ściekowych i biologicznie czynnych



pobieranie próbek do badań



szkolenia i doradztwo w zakresie systemu zarządzania i kompetencji technicznych w laboratorium badawczym według normy PN-EN ISO:17025

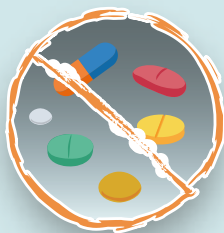
TO SIĘ W ŚCIEKU NIE MIEŚCI!



kartki papieru,
gazety



farby, oleje,
benzyna



lekarstwa



gruz,
kamienie,
piasek



ręczniki papierowe,
nici dentystyczne,
patyczki, włosy

chusteczki nawilżane,
podpaski, tampony,
pieluszki



resztki jedzenia





WODOCIĄGI
Miasta Krakowa

Wodociągi Miasta Krakowa Spółka Akcyjna

ul. Senatorska 1, 30-106 Kraków

tel. +48 12 42 42 300, fax +48 12 42 42 322

e-mail: biuro@wodociagi.krakow.pl

wodociagi.krakow.pl