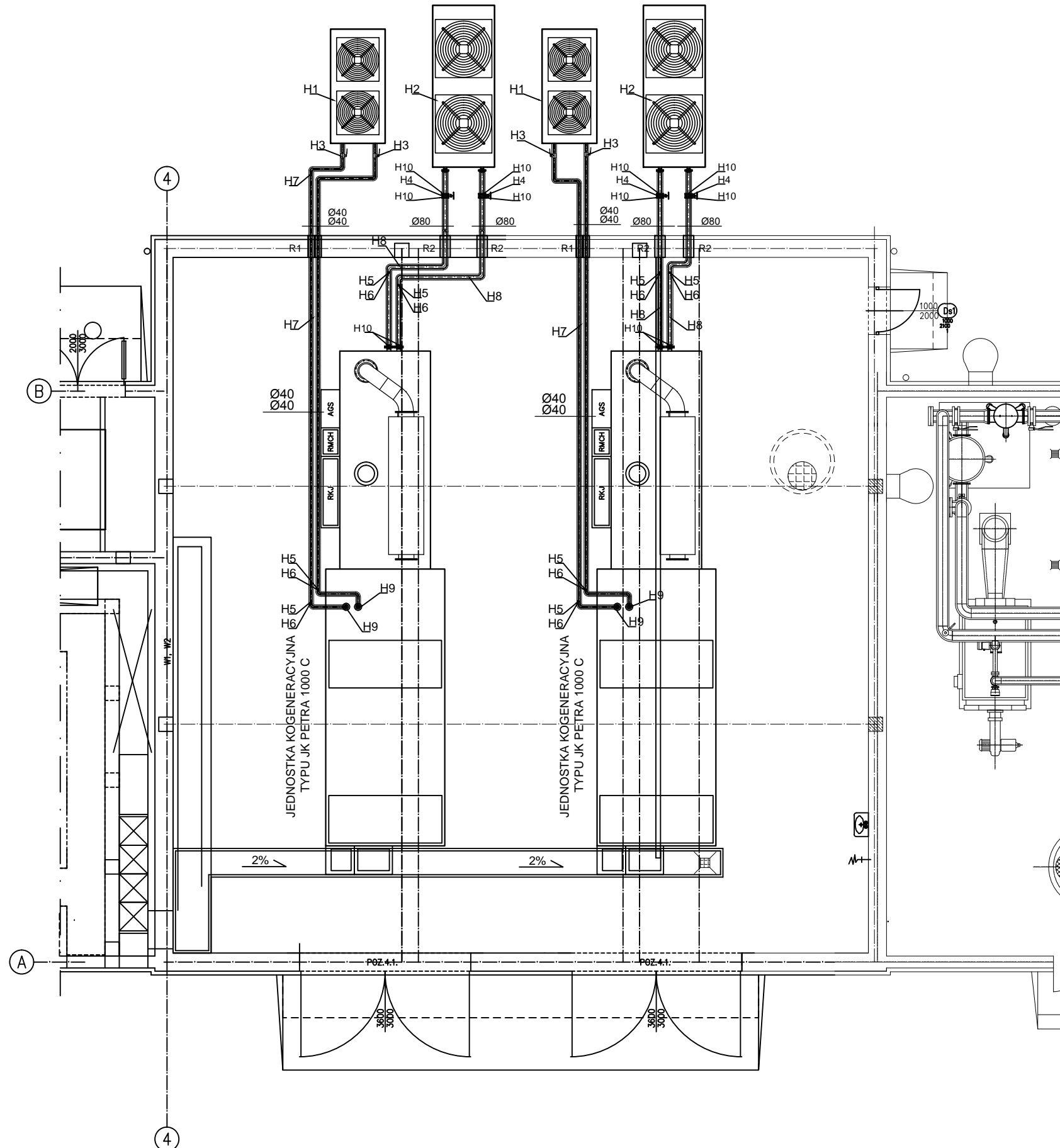




**INSTALACJA CHŁODZENIA  
JEDNOSTEK KOGENERACYJNYCH  
RZUT POM. KOGENERATORÓW  
SKALA 1:100**



**OZNACZENIA:**

LP	OPIS ELEMENTU	szt/mb
H1	Chłodnica obiegu intercoolera (dostawca Elteco)	2
H2	Chłodnica awaryjnego chłodzenia (dostawca Elteco)	2
H3	Zawór kulowy TA 500 DN 40 (58 500-140) - TA HYDRONICS	4
H4	Przepustnica TA Xurox PN16 typ dokolnierzowy DN 80 (82 020-265) z przek. ręczną - TA HYDRONICS	4
H5	odpowietrznik automatyczny typu Zeparo Top ZUT 20 DN 25 (789 0525)- TA HYDRONICS	8
H6	Zawór kulowy TA 500 DN 20 (58 500-625) - TA HYDRONICS	8
H7	Rura stalowa bez szwu DN 40 mm według PN-74/H-74209 o połączeniach spawanych	
H8	Rura stalowa bez szwu DN 80 mm według PN-74/H-74209 o połączeniach spawanych	
H9	Połączenie kolnierzowe do rur stalowych DN 40	4
H10	Połączenie kolnierzowe do rur stalowych DN 80	16
R1	Rura stalowa ochronna DN100 - długość 0,5m	4
R2	Rura stalowa ochronna DN200 - długość 0,5m	4

 - rurociągi instalacji chłodniczej z rur stalowych bez szwu wg. PN-74/H-74209 o połączeniach spawanych  
 Rurociągi izolowane otulinami z plastycznej pianki na bazie syntetycznego kauczuku

Grubości izolacji wynoszą:

a) dla przewodów prowadzonych wewnątrz budynku

- dla średnicy wewnętrznej do 22 mm – izolacja 10 mm
- dla średnicy wewnętrznej od 22 do 35 mm – izolacja 15 mm
- dla średnicy wewnętrznej od 35 do 100 mm – izolacja równa 50% średnicy wew.

b) dla przewodów prowadzonych na zewnątrz budynku

- dla średnicy wewnętrznej do 22 mm – izolacja 20 mm
- dla średnicy wewnętrznej od 35 do 100 mm – izolacja równa 100%

Dodatkowo wszystkie przewody prowadzone na zewnątrz zabezpieczono blachą.



ELTECO POLAND Sp. z o.o.  
ul. Pilotów 2  
31-462 Kraków  
Tel.: 12 623 33 00-05  
Fax: 12 623 33 22  
www.elteco.pl

inwestor:	Miejskie Przedsiębiorstwo Wodociągów i Kanalizacji S.A. w Krakowie 30-106 Kraków, ul. Senatorska 1	stadium:	PROJEKT POWYKON
inwestycja:	Dostawa kogeneratorów i budowa instalacji do energetycznego wykorzystania biogazu dla skojarzonej produkcji energii elektrycznej i ciepła na terenie Oczyszczalni Ścieków Płaszów w Krakowie	branża:	SANITAR
temat rys:	INSTALACJA CHŁODZENIA KOGENERATORÓW RZUT POMIESZCZENIA	skala:	1:100
projektował:	mgr inż. ANDRZEJ KĄDZIELA Upr. nr 171/99	podpis:	nr rys.: <b>01</b>
sprawdził:	mgr inż. HUBERT SIWIEC Upr. nr MAP/0226/POOS/09	podpis:	data: GRUDZIEŃ '2