

**INSTALACJA WENTYLACJI
GRAWITACYJNEJ I MECHANICZNEJ
POMIESZCZENIA KOGENERATORÓW
(STAN ISTNIEJĄCY)
RZUT DACHU SKALA 1:100**

OZNACZENIA:

WENTYLACJA GRAWITACYJNA NAWIEWNA:

LP	OPIS ELEMENTU
W15	czerpnia ścienna 1000 x 500
W16	kratka wentylacyjna 1000x500
W17	przepustnica wielopłaszczyznowa 1000x500

WENTYLACJA GRAWITACYJNA WYWIEWNA:

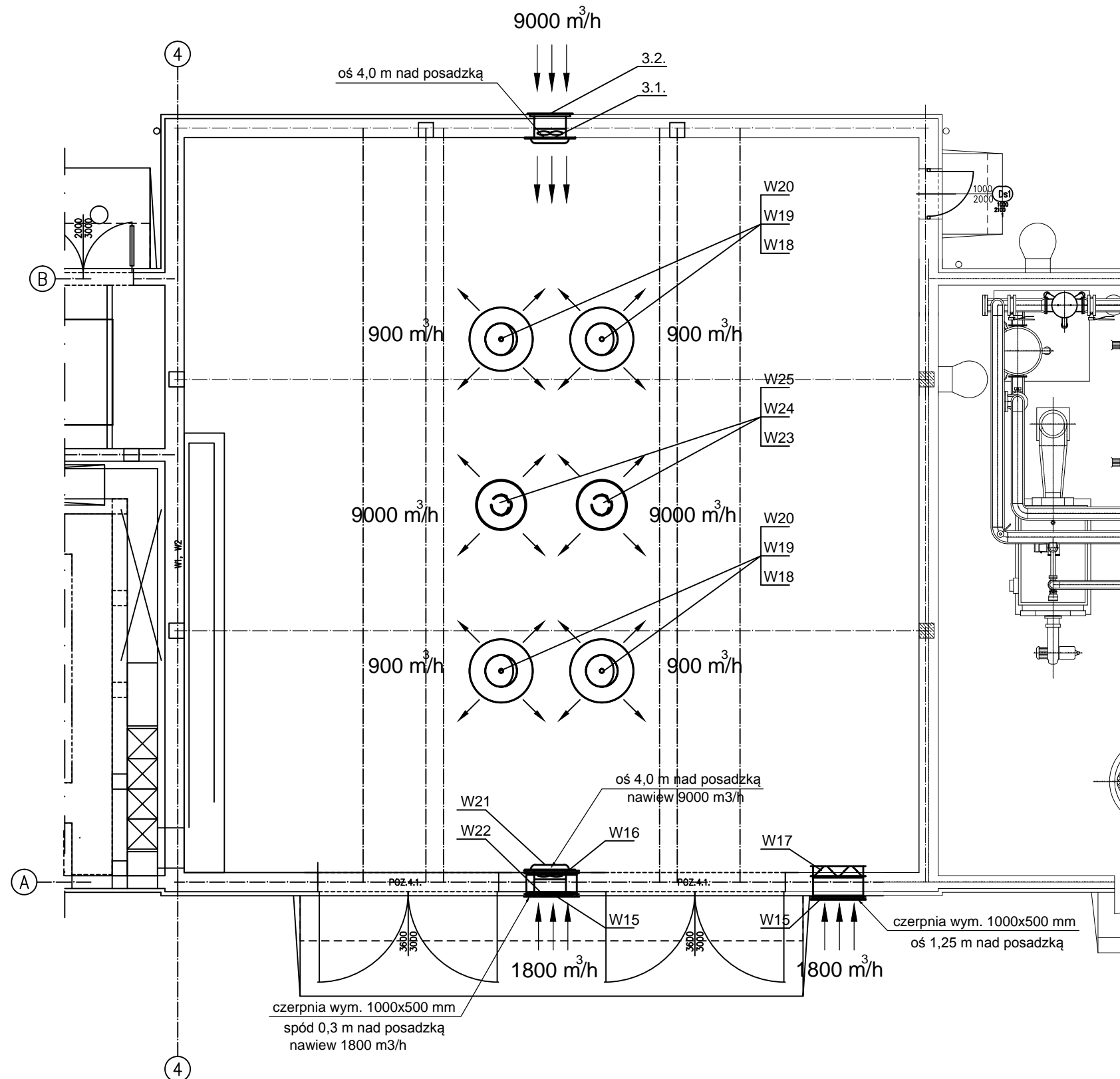
LP	OPIS ELEMENTU
W18	wywietrzak cylindryczny typ A Ø630
W19	podstawa dachowa typ B/II Ø630 L= 690
W20	siatka w kątowniku Ø630

WENTYLACJA MECHANICZNA NAWIEWNA (AWARYJNA):

LP	OPIS ELEMENTU
W21	wentylator osiowy ścienny HCFB/6-630/HB V=9 000 m ³ /h, P=40 Pa, N=0,51 kW, 1-fazowy z regulatorem prędkości obrotowej REB-5N
W22	kratka z siatki stalowej w kątowniku 800x800 mm

WENTYLACJA MECHANICZNA WYWIEWNA (AWARYJNA):

LP	OPIS ELEMENTU
W23	wentylator dachowy DAK-400/900 V=9 000 m ³ /h, P=350 Pa, N=1,50 kW, 3-fazowy
W24	podstawa dachowa typ B/II Ø400 L= 660 mm
W25	siatka w kątowniku Ø400



ELTECO POLAND Sp. z o.o.
ul. Pilotów 2
31-462 Kraków
Tel.: 12 623 33 00-05
Fax: 12 623 33 22
www.elteco.pl

inwestor:	Miejskie Przedsiębiorstwo Wodociągów i Kanalizacji S.A. w Krakowie 30-106 Kraków, ul. Senatorska 1	stadium:	PROJ POWYKON
inwestycja:	Dostawa kogeneratorów i budowa instalacji do energetycznego wykorzystania biogazu dla skojarzonej produkcji energii elektrycznej i ciepła na terenie Oczyszczalni Ścieków Płaszów w Krakowie	branża:	SANITAR
temat rys:	INSTALACJA WENTYLACJI GRAWITACYJNEJ I AWARYJNEJ POMIESZCZENIA KOGENERATORÓW	skala:	1:100
projektował:	mgr inż. ANDRZEJ KĄDZIELA Upr. nr 171/99	podpis:	nr rys.: 02
sprawił:	mgr inż. HUBERT SIWIEC Upr. nr MAP/0226/POOS/09	podpis:	data: GRUDZIEŃ '09